

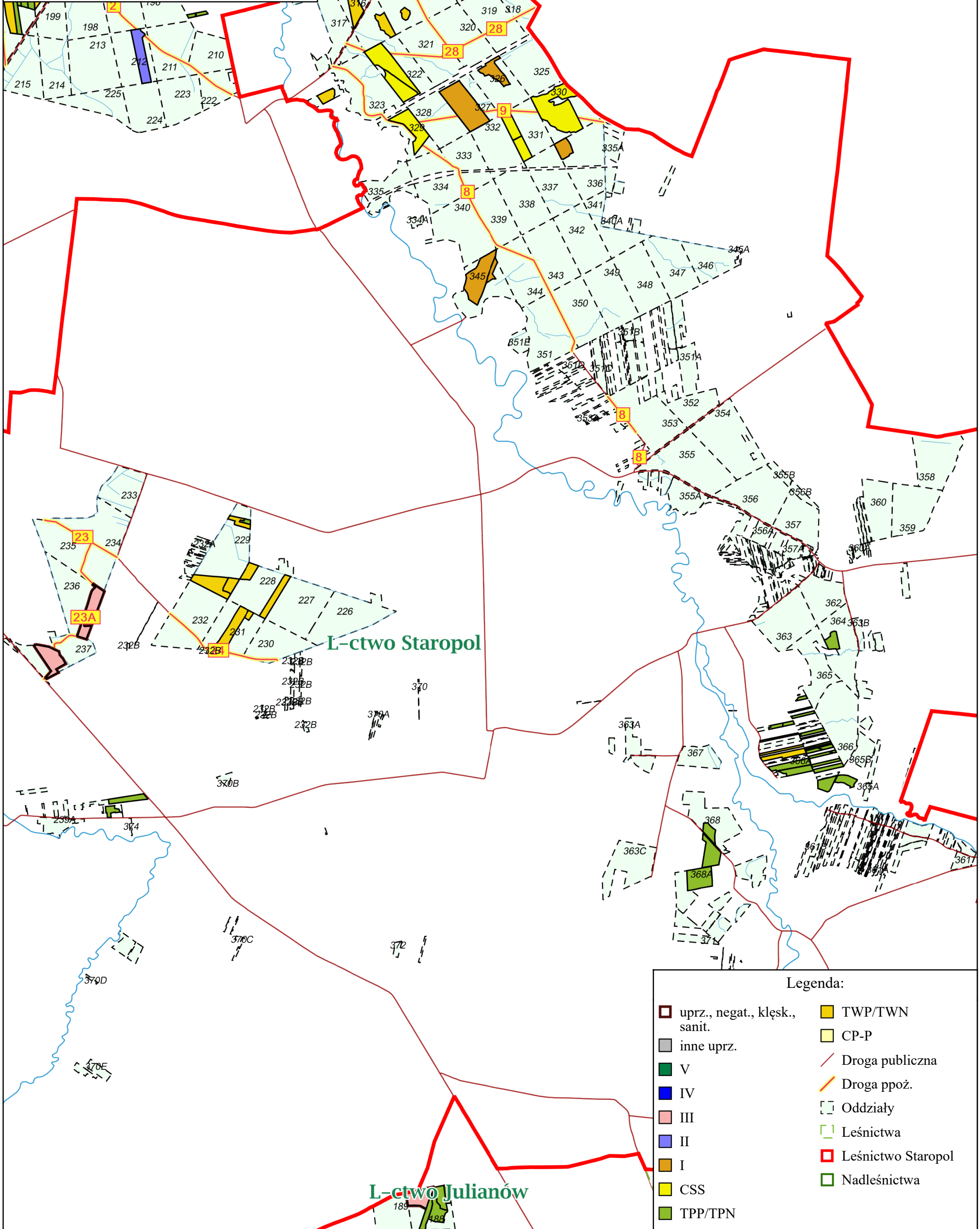


Załącznik nr 2.3.1. –
charakterystyka leśnictwa
w zakresie pozyskania
Nadleśnictwo Skierniewice

Leśnictwo Staropol
Stan na 09-04-2024

Skala 1:38000

0 0.5 1 km



Legenda:

- | | |
|-------------------------------|--------------------|
| uprz., negat., klęsk., sanit. | TWP/TWN |
| inne uprz. | CP-P |
| V | Droga publiczna |
| IV | Droga ppoż. |
| III | Oddziały |
| II | Leśnictwa |
| I | Leśnictwo Staropol |
| CSS | Nadleśnictwa |
| TPP/TPN | |

Charakterystyka leśnictwa w zakresie pozyskania drewna

Leśnictwo Staropol

Udział (m3) drewna iglastego [%]	92	%
Udział (m3) drewna optymalnego do pozyskania w technologii maszynowej [%]	76	%
Udział (m3) rębni pierwszych w cięciach rębnych ogółem [%]	75	%
Udział (m3) drewna pozyskiwanego z pozycji ze współczynnikiem > 1 [%]	6,5	%
Udział (m3) drewna zerwanego ze współczynnikiem > 1 [%]	3,3	%
Udział (m3) drewna kładowanego (WK) iglastego w drewnie W iglastym [%]	54	%
Udział (m3) S2 krótkiego (poniżej 1,5 mb) w S2 [%]	0,0	%